

Boucle du village d'Arboussols et du Prieuré de Marcevol



Type
Boucle



Distance
6.9 Km



Altitude maxi
569 M



Altitude mini
436 M



Durée
2h30 min



Difficulté
moyenne



Balisateur
Oui



Accès
Arboussols
Pyrénées-
Orientales



Départ
Parking

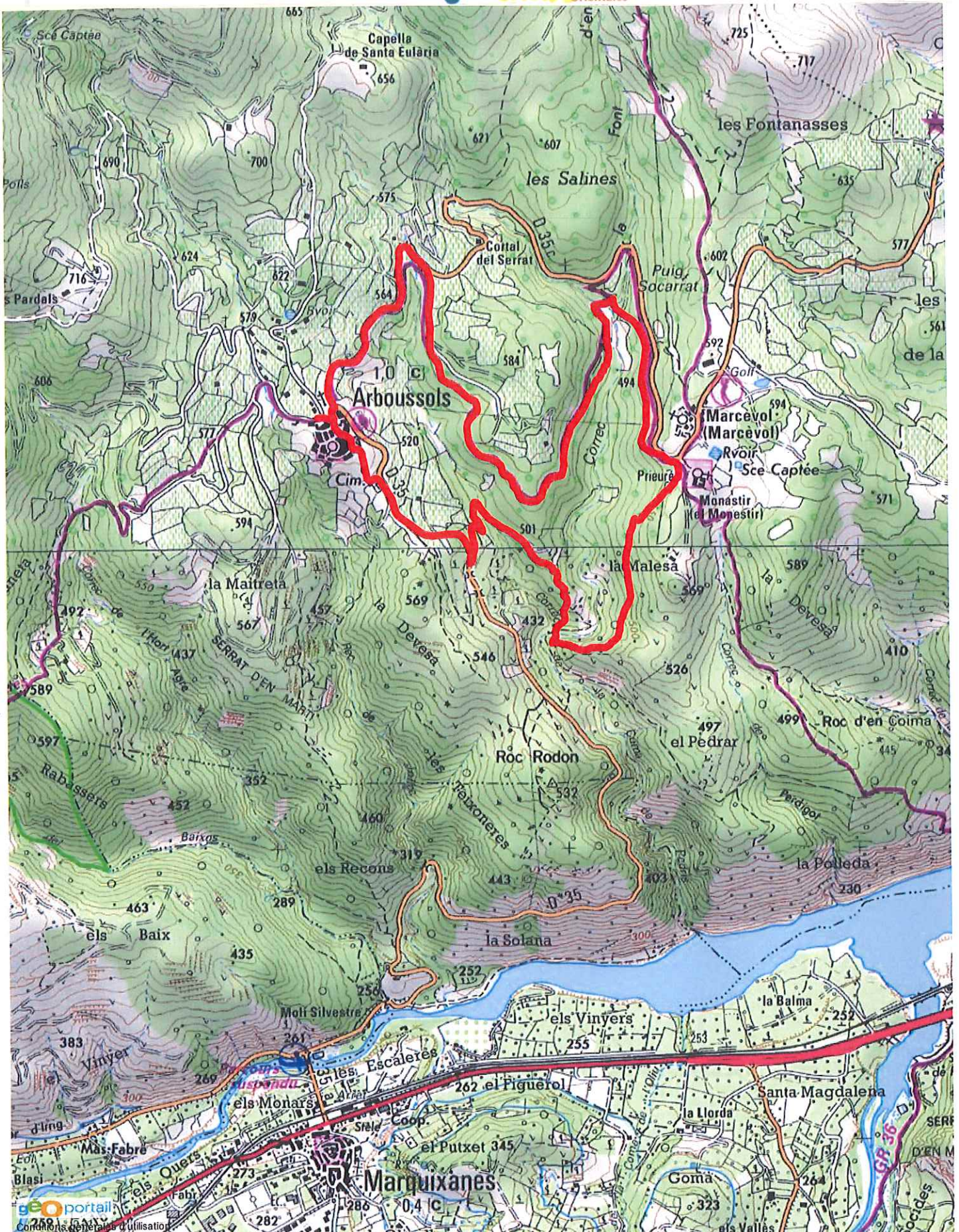


Dénivelé
185 M



Référence
carte
2348ET

JAWA



geoportail
Conditions générales d'utilisation

Échelle approximative: 1:10000

Coordonnées géographiques du centre de la carte: 2° 29' 28.5" E 42° 39' 28.2" N

2016-08-23 - Tous droits réservés